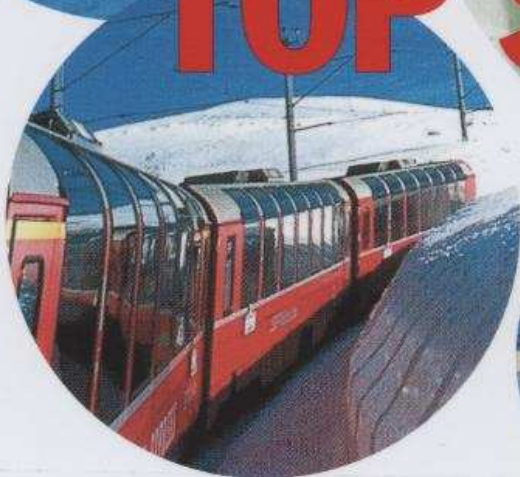
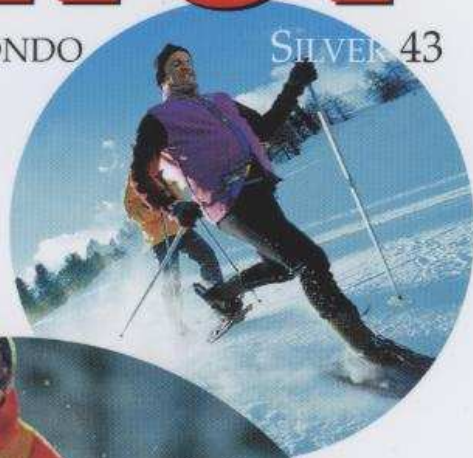
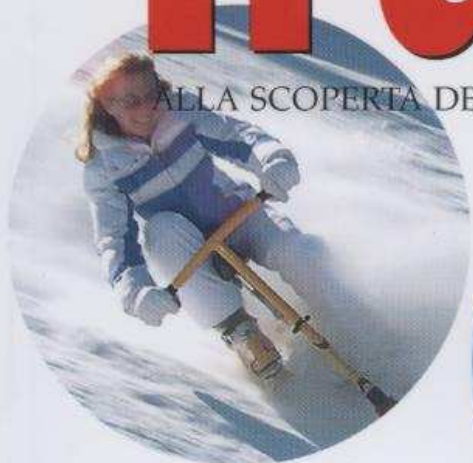


Condé Nast Traveller

ALLA SCOPERTA DEI LUOGHI PIÙ BELLI DEL MONDO

SILVER 43



TOP SNOW

Dove
e come
vivere
la magia
delle **ALPI**.
Guida alle vacanze
sulla neve, sciando
e non solo

CHIEDETE TUTTO, SARETE ESAUDITI

Una casa di sogno e tanti lussi "tailor made": in Engadina c'è chi esaudisce ogni vostro desiderio. Per un soggiorno a cinque stelle, personalizzato

Volete un cuoco tutto per voi che vi prepari sushi o mescoli ad arte sapori mediterranei? Volete un maestro di sci a disposizione per i vostri bambini che parli inglese? Desiderate oli profumati diffusi nella vasca da bagno o trenta vasi di cristallo pieni di rose bianche al vostro arrivo nell'appartamento che avete preso in affitto in Engadina? Potete chiederli. Sarete esauditi. Soddisfare ogni esigenza nel massimo rispetto della privacy e della riservatezza è l'intento dell'agenzia immobiliare **Maura Wasescha**, che propone immobili di lusso con servizi personalizzati: **affittare** o **acquistare** una proprietà da Maura Wasescha significa realizzare i propri sogni in fatto di case. Non solo. Perché oltre a dimore a cinque stelle dotate di ogni lusso e comfort avrete a disposizione un servizio perfetto dove tutto, anche i più piccoli dettagli, sono studiati per soddisfare ogni vostra esigenza.

È proprio la **filosofia del "tailor made"**, la completezza dei servizi, la massima riservatezza e un'assistenza individuale al cliente 24 ore su 24 che ha reso l'agenzia un punto di riferimento per chi cerca qualcosa di speciale e unico.

Non a caso l'agenzia Maura Wasescha conta una vasta clientela internazionale, soprattutto in Italia, Svizzera, Germania, Gran Bretagna e negli Stati Uniti. L'attività si svolge principalmente a St. Moritz, in Engadina, ma travalica anche i confini svizzeri, laddove è possibile trovare chalet e dimore di lusso. Per chi cerca la casa dei sogni, Maura Wasescha offre infatti un'**eccezionale consulenza** non solo nella ricerca degli immobili, ma anche nella scelta degli interni e nell'arredamento degli ambienti.

Nei casi di vendita poi è possibile usufruire di un servizio di consulenza che accompagna i clienti fino al termine della trattativa, sempre con **discrezione** e **riservatezza**.

Maura Wasescha AG

Gewerbstrasse 12, 3012 Berna, Svizzera, tel. 0041/31/3054081, www.maurawasescha.ch

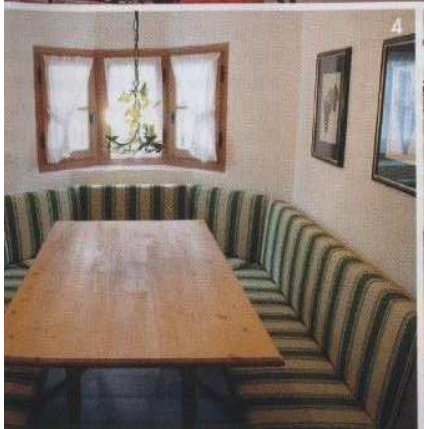


Nell'esclusivo portfolio dell'agenzia **Maura Wasescha** si trovano appartamenti di prestigio a **St. Moritz** e dintorni, con interni curati negli arredi e nei dettagli: nelle vie più centrali e panoramiche del **centro (1, 2, 5, 8)**, a **Samedan (3)**, a **Bever (4)**, a **Celerina (6, 7)**.





2. L'ingresso del **Chesa Staila** a Silvaplana, in Engadina. All'interno sono ricavati quattro appartamenti ciascuno intitolato a un animale: **Cervo (3 e 4), Capriolo (5), Volpe (6) e Camoscio (7)**.
 2. L'ampio salone di **Chesa Chesin**, a Silvaplana. Dal soggiorno, la cui altezza raggiunge i 9,80 m, si accede alla **stanza padronale N. 2 (8)**, completamente rivestita in boiserie secondo lo stile originario Biedermeier della dimora.



Tradizione e prestigio: ecco come antiche case contadine, ristrutturate ad hoc, diventano dimore di charme. Ricche di dettagli preziosi

In Engadina è un caso unico. Non capita spesso, infatti, che un'antica casa contadina si trasformi, come per magia, in una splendida dimora. Qui il tocco di bacchetta magica l'ha dato un investitore che, con passione, ha cercato di ristrutturare nel massimo rispetto della tradizione non una ma ben due case storiche del centro di **Silvaplana**, a 6 km da St. Moritz: **Chesa Staila** e **Chesa Chesin**. Entrambe hanno origini antiche e una lunga storia da raccontare. La prima fu costruita intorno al 1710, la seconda, probabilmente, tra la fine del XVIII e gli inizi del XIX secolo. Erano case contadine con stalla annessa, ma nel tempo si sono trasformate fino a diventare dimore di charme, ricche di atmosfera, arredi e dettagli preziosi. **Chesa Staila** inizialmente era l'abitazione della famiglia Stail che, intorno all'anno 1900, la trasformò in Pensione Stehely, con tanto di distilleria. Per qualche anno venne utilizzata come colonia per bambini, poi tornò a essere pensione, di nuovo abitazione, e infine albergo La Staila.

Oggi si può alloggiare in **quattro appartamenti**, dotati di ogni comfort, ciascuno riconoscibile dal nome di un animale – Cervo, Capriolo, Camoscio e Volpe – che ne diventa il segno distintivo: ogni appartamento, infatti, riprende negli ambienti la tematica scelta e ha un arredamento diverso, sempre abbinato a colori consoni. Per non parlare del comfort e della cura dei dettagli: entrambe le case offrono anche sauna e zona fitness e sono arredate con elementi di pregio e accessori preziosi, dalle posate d'argento alle lenzuola di lino, ai servizi di porcellana. Questa volta la magia è opera di Silvia De Benedetti, interior designer che ha saputo personalizzare gli ambienti rispettandone lo stile originale. Tutto per creare un'atmosfera unica. Come unico è lo stile di **Chesa Chesin**, uno dei rari esempi ben conservati di casa contadina in stile Biedermeier. La costruzione, che un tempo era una deliziosa casetta indipendente, ora è unita all'Hotel Post dal lato meridionale della stalla, ma per il resto ha conservato quasi per intero la sua struttura esterna originaria.

Maura Wasescha AG

Gewerbstrasse 12, 3012 Berna, Svizzera, tel. 0041/31/3054081, www.maurawasescha.ch

PORTATEVI LO ZAINO

IL COMPRESORIO DI ST-MORITZ, LE DOLOMITI, VERBIER E LES TROIS VALLÉES: "PERCORSI SPECIALI" PER SCIARE DA MATTINA A SERA SENZA MAI FARE LA STESSA PISTA

Un viaggio dove ci si può muovere anche a piedi, con le ciaspole, in slitta oppure a cavallo, per scoprire sempre nuovi paesaggi, tra una valle e l'altra. Dormendo in rifugi d'alta quota o in hotel di lusso.

DOLCI DISCESE

Le piste del Corviglia, sopra St-Moritz, un'area sciistica compresa nel percorso dello "Snow Safari" engadinese.

Sci ai piedi, zaino in spalla, piantina alla mano. Quando le piste sono tante, ma veramente tante, meglio non avere fretta: per scoprirle tutte ci vuole magari un'intera (e intensa) giornata di sci, se non un weekend o addirittura sette giorni. Senza mai fare la stessa pista. E allora meglio mettere nello zaino tutto l'occorrente per questa sciata infinita e orientarsi con una mappa delle piste, indispensabile per passare da una valle all'altra. Ecco, dunque, quattro posti dove lo slalom è perfetto e lo Ski Safari (il tour completo del comprensorio) è d'obbligo. E dove l'ideale, quindi, è passarci la settimana bianca.

ENGADINA... itinerario di charme

Un tour tra le montagne, collegati dalle funivie più moderne, 6.666 m di dislivello, 99 chilometri di piste, 22 ristoranti di montagna: è lo "Snow Safari" dell'Engadina, una scorpacciata di sci tra panorami di sogno, discese emozionanti, boschi innevati, tranquilli rifugi, orme di animali selvatici, après-ski sulla neve, halfpipes. Tutto con un unico skipass, quello regionale. Un percorso interamente segnalato da fare in un giorno o, meglio ancora, in due giorni. Si può partire da Sils Maria, si scia al Furtchellas tutta la mattina, si pranza alla malga Kuhstall, lungo la pista Prasüra, e poi si sale al Corvatsch (3.303 m): prima si ammira il panorama dalla terrazza, quindi ci si butta a capofit-





Chiara Todesco



Kur und Verwallverein St. Moritz



Chiara Todesco

UN BAGNO A TREMILA METRI
 QUI SOPRA, DALL'ALTO IN BASSO: la vasca idromassaggio collocata in cima al **Diavolezza**, a 2.978 metri di quota; la discesa con gli sci verso **St-Moritz**, il cuore dell'Engadina; una tavola imbandita nella malga **Kuhstall** lungo la pista Prasüra, vicino alle piste del Furtschellas.

to lungo il ripido pendio del ghiacciaio, giù fino alla **Stiivetta Margun**, e infine con la seggiovia Giand'Alva si sale all'inizio della discesa dell'Hahnensee, che conduce a **St-Moritz Bad**. Ci si toglie gli sci, si attraversa la strada e si prende la funivia Signal che porta nella zona di **Corviglia-Piz Nair**, sulle piste dei Mondiali. Si sceglie poi tra la pista rossa attraverso la Val Schlattain e la nera della Fuorcla Grischa: entrambe portano fino al bar Glünetta, da dove si scende a valle, a **Celerina**. Qui si conclude la prima tappa. Il giorno dopo, in auto, con il bus o il

trenino si raggiungono gli impianti del Lagalb e si sale fino a 2.893 m. Qui si vede chi è allenato: ci sono, infatti, le piste più ripide di tutta l'Engadina; l'avventura termina sulle nevi del **Diavolezza** dove ci si può concedere un tuffo nella vasca idromassaggio all'aperto, posta fuori dal Rifugio Berghaus Diavolezza (2.978 m). □

INDIRIZZI

ALBERGHI

SILS MARIA Hotel Pensiu Privata*** (tel. 0041/818326200, www.pensiuprivata.ch; doppia in mezza pensione: 274-350 Chf). In stile engadinese, a pochi minuti a piedi dalle piste del Furtschellas-Corvatsch (servizio di bus gratuito dall'albergo), dispone di 26 camere tutte arredate in modo diverso.

CELERINA Hotel Posthaus*** (tel. 0041/818363333, www.posthaus-celerina.ch; doppia 200-260 Chf). Tipico albergo svizzero a soli 5 minuti a piedi dalla funivia Celerina-Marguns e a 2 minuti dalla stazione ferroviaria. Camere in legno, calde, luminose, ben arredate.

RISTORANTI

PISTE DEL FURTSHELLAS Kuhstall (tel. 0041/818385005; 80 Chf). Sulla pista n. 23 (Prasüra)

che scende a valle, ha aperto da poco questa malga che in estate ospita le mucche e in inverno si trasforma in un ristorante e après-ski con tavoloni hi-tech e servizio curatissimo. Da provare la zuppa d'orzo alla grigionese con salsiccia affumicata dell'Engadina e la piöda (carne cotta sulla pietra). Cene su prenotazione.

SAMEDAN Berghotel Muottas Muragl (tel. 0041/818428232, www.muottasmuragl.ch; 45-80 Chf). Il locale giusto per una serata speciale: si prende la funicolare di Muottas e si arriva a quota 2.456 m, si contempla la vallata e si cena a lume di candela nel ristorante panoramico di quest'albergo d'alta quota che ha 17 camere (dobbia: 136-176 Chf).



Sopra: un'immagine notturna dello Chalet des Sens, a Megève. **A lato:** l'interno di una villa di gran lusso, in una zona tranquilla di St-Moritz, con vista sul lago, proposta dalla Maura Wasescha Agency. **In alto a destra:** la Baita Layet, a Cervinia, in Valle d'Aosta.



UN SOGNO IN ENGADINA

Privacy e cura dei particolari.

Per sentirsi come a casa propria, ovunque. Questa la filosofia dell'agenzia di Maura Wasescha: affitto e vendita di immobili di altissimo livello e qualità. Per chi trascorre qualche giorno di vacanza in Engadina e ricerca privacy, comfort e lusso su misura, l'indirizzo giusto è Maura Wasescha Agency, l'unica agenzia immobiliare in Engadina che offre un'ampia scelta di appartamenti e chalet a cinque stelle (in affitto o in vendita) con un servizio personalizzato: i clienti possono presentare le loro richieste, dal "butler" al cuoco, al personale di servizio, dai trasporti alla sorveglianza. Tutto è curato nei dettagli: dall'architettura esterna agli spazi interni rifiniti con arredamenti

pregiati, dagli elementi tradizionali alla più moderna tecnologia, dalla pulizia al servizio gastronomico. Nei casi di vendita è possibile usufruire di un servizio di consulenza che accompagna i clienti fino al termine della trattativa. E per chi sta ancora sognando, Maura Wasescha offre un'eccezionale consulenza nella ricerca degli immobili, nella scelta degli interni e nell'arredamento degli ambienti. Per sentirsi sempre ospiti di riguardo. Scegliere di affidarsi all'esperienza pluriennale di questa agenzia, che svolge la sua attività a St-Moritz (ma non solo), significa in ogni caso realizzare un grande sogno. **Informazioni:** Maura Wasescha AG, Gewerbstrasse 12, 3012 Berna, Svizzera, tel. 0041/313054081, www.maurawasescha.ch